

CARACTERÍSTICAS - TIPOS - OFERTA

Opinan

Gastón Guillén / Andrés Laurund / Gustavo Mina

AGRO

Actualidad de las coberturas para Riesgos Agrícolas

El seguro agrícola está destinado a la protección del patrimonio del productor agropecuario, cubriendo los diferentes cultivos frente a la posible ocurrencia de fenómenos climáticos y/o biológicos, los cuales afectan el rendimiento, la calidad y la supervivencia del cultivo en forma verificable. En esta nota, presentamos las coberturas que brindan tres importantes compañías del mercado.

Escribe **Dra. Gabriela Álvarez**

El sector agropecuario constituye para el mundo de los seguros un nicho muy particular, principalmente por estar atado a un riesgo impredecible e inevitable, como lo son los factores de la naturaleza incontrolable para el productor; fenómenos climáticos, plagas o incluso cambios en las condiciones de mercado que pueden modificar considerablemente la rentabilidad del negocio.

El crecimiento del negocio agropecuario está inevitablemente marcado por los vaivenes del clima, ello hace que la contratación de un seguro con el fin de cubrirse ante esta situación, sea un punto indiscutible en la estructura de costos que los productores agropecuarios analizarán cada nueva campaña que comienza.

Asimismo, la imperiosa necesidad de disminuir el impacto de un siniestro de estas características, sobre la actividad comercial y productiva de los productores, ha llevado a los gobiernos y al sector privado a crear herramientas de intervención, con el fin de mitigar las consecuencias de los hechos no deseados. Ello dio surgimiento a los seguros agrícolas.

Características

El seguro agrícola está destinado a la protección del patrimonio del productor agropecuario, cubriendo los diferentes cultivos frente a la posible ocurrencia de fenómenos climáticos y/o biológicos, fenómenos que afectan el rendimiento, la calidad y la supervivencia del cultivo en forma verificable.

Existen básicamente dos tipos de seguros agrícolas:

- Los **seguros contra riesgos nominados**, el más conocido es el seguro contra granizo, donde el asegurador responde por los daños causados al cultivo exclusivamente por ese evento cubierto.



Las coberturas de granizo que brinda el mercado, incluyen generalmente la protección contra incendio, sin costo adicional. También suelen ofrecerse otros adicionales tales como heladas, viento, planchado de suelos, resiembra.

Las coberturas de granizo se concentran principalmente en Buenos Aires, Córdoba y Santa Fe.

- Los llamados **seguros multirriesgo**, deben su nombre a que cubren una multiplicidad de riesgos a la vez, los cuales generalmente son granizo, incendio, inundación, heladas, vientos, falta de piso y lluvias excesivas, como así también riesgos biológicos, como daños de insectos, plagas y enfermedades. La mayoría de los seguros multirriesgo ofrecidos por el mercado, incluyen la inversión del productor individual para gastos de implantación y producción del cultivo, lo que hace que la indemnización tenga lugar cuando por causa de algún fenómeno cubierto, el rendimiento del productor caiga por debajo del límite asegurado establecido en póliza.

Seguros

A los fines de conocer el mercado en profundidad, consultamos a las compañías líderes del sector, acerca de las coberturas brindadas para este riesgo, y su evolución en los últimos años.

Grupo Sancor Seguros

Gustavo Mina, Gerente de Seguros Agropecuarios de Sancor Seguros, nos comenta acerca de las principales coberturas brindadas por la Aseguradora:

«Ofrecemos varias opciones de coberturas en las diferentes zonas del país, para que los productores agropecuarios puedan hacer frente a los distintos riesgos que pueden amenazar su actividad. Una de las más demandadas es la cobertura tradicional de granizo con sus adicionales de incendio, planchado, vientos, heladas, diferentes opciones de resiembra elevadas, etc. Destacamos la cobertura de sequía e inundación como adicional en los Packs de Precampaña y la cobertura paramétrica de sequía para soja. También ofrecemos el multirriesgo agrícola, una herramienta que permite garantizar la inversión de la empresa agropecuaria ante cualquier evento climático, fundamentalmente ante sequía e inundación. Además, disponemos de coberturas de vida animal para las diferentes explotaciones ganaderas, cría, recría y feedlot, así como coberturas de vida para granjos de cerdos, caballos y para animales de pedigree.»

• **¿Qué beneficios adicionales ofrecen a los productores agropecuarios que deciden contratar el seguro?**

- En Sancor Seguros, históricamente ocupamos un lugar de liderazgo en Seguros Agrícolas. Somos una empresa nacida hace más de 73 años en el interior y tenemos presencia →

... auténticamente federal. Eso nos ha dado una cercanía especial con los productores rurales, así como un profundo conocimiento de las características del agro y sus necesidades en materia de asegurabilidad, que trasladamos al desarrollo de productos a medida con la mejor relación costo/beneficio. Por eso, somos reconocidos por la calidad de nuestro servicio, que combina coberturas a la vanguardia del mercado, atención personalizada y capacidad de respuesta.

Además, disponemos del mayor y mejor capital humano del mercado, a lo que le sumamos día a día los avances tecnológicos que nos permiten ser líderes en lo que la gente necesita.

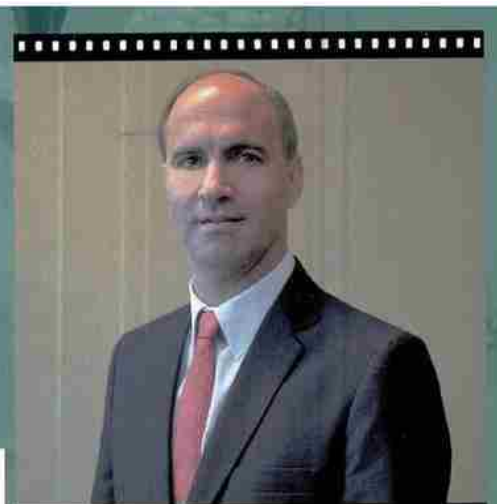
Cabe destacar también que somos pioneros en permitir que el cliente pague sus pólizas de agro con su propia producción. Tenemos más de 17 años de experiencia en canje de granos y más de 150 puntos de entrega. Como novedad, desde la campaña 19-20 el asegurado puede abonar con esta modalidad cualquiera de las coberturas que tenga contratadas con Sancor Seguros, al mejor precio del mercado.

¿Qué evolución han tenido los seguros contra riesgos agrícolas en la última campaña?

- En la última campaña, los Seguros Agropecuarios se han visto beneficiados por la aplicación de distintos avances tecnológicos que redundan en un mejor servicio al asegurado.

En el caso de Sancor Seguros, podemos mencionar un servicio de monitoreo de cultivos de alto valor agregado que incluye:

- Imágenes satelitales de índice verde (NDVI), para hacer un seguimiento eficiente de todo el ciclo del cultivo.
- Acceso a Campo 360, una plataforma GIS intuitiva y fácil de utilizar para visualizar los mapas de índice verde, más una App para recorrerlos por los lotes. Esta herramienta permite a nuestros asegurados mejorar la toma de decisiones en cada etapa del ciclo productivo.
- Charlas online, workshops y eventos regionales de capacitación, para conocer casos de uso de estas tecnologías. Cabe destacar que somos la primera aseguradora del mercado en poner a disposición de nuestros clientes esta solución tecnológica.



▲ Gustavo Mina, Gerente de Seguros Agropecuarios de Sancor Seguros.

Por otra parte, hemos lanzado el primer seguro paramétrico de Argentina destinado a tambos, que cubre las pérdidas productivas mensuales ocasionadas por variaciones extremas en el régimen normal de precipitaciones que afectan la productividad del ganado vacuno. La ocurrencia de eventos de déficit o exceso de lluvias es definida mediante el Índice de Precipitación Estandarizado (IPE), calculado y publicado mensualmente por el Servicio Meteorológico Nacional.

La determinación del daño surge, entonces, de la relación entre el valor tomado por el IPE y la escala de indemnizaciones establecidas, por lo que la indemnización se dispara automáticamente, sin necesidad de que el campo sea inspeccionado.

La cobertura fue desarrollada en conjunto con INTA (Instituto Nacional de Tecnología Agropecuaria) y fue pensada para contribuir a dotar de mayor previsibilidad al sector tambero, permitiendo asegurar al productor, en forma individual o a través de "agregadores", como ser el Estado Nacional, provincias, cooperativas, industrias lácteas, entre otros.

¿Cuáles son los desafíos de cara a la nueva campaña?

- El principal desafío, considero que consiste en arribar a un programa global de Seguros Agropecuarios, que abarque todos los riesgos y todas las producciones, sobre todo las economías regionales. Se deben discutir y consensuar políticas a largo plazo con legislación adecuada al sector y donde la política de seguro agrícola sea funcional con la política agropecuaria nacional. También, mencionar que un programa de seguros agropecuario estatal debe ser un complemento de la ley de emergencia agropecuaria.

Grupo Asegurador La Segunda

Gastón Guillén, Supervisor de Riesgos Agropecuarios y Forestales del Grupo Asegurador La Segunda, nos comenta que las principales coberturas ofrecidas por el grupo asegurador, la constituyen granizo, granizo y viento, granizo y heladas, granizo viento y heladas, seguro adicional de resiembra, seguro adicional de incendio para cultivos y rastrojos y seguro adicional de planchado de suelos. Las zonas que manejan principalmente son las provincias de Santa Fe, ▶



→ Córdoba, La Pampa, Buenos Aires, Santiago del Estero, Entre Ríos y Chaco. Nos señala además que con la contratación de la póliza de Agro el asegurado posee el servicio de Análisis de Suelo gratuitamente. Asimismo, tiene a su disposición la herramienta Net Agro con información agronómica de su lote. En los últimos tiempos hemos suscripto alrededor de 4.000.000 de hectáreas, lo que implica un aumento de casi un 20% con respecto a la campaña anterior.

Allianz Argentina

Por su parte, **Andrés Laurlund, Gerente de Riesgos Agrícolas de Allianz Argentina**, nos informa acerca de la cobertura de Agro brindada por la aseguradora.

«Allianz Agro está destinado a cultivos tradicionales (trigo, soja, maíz, girasol, otras) producidos por empresas agropecuarias situados en pampa húmeda, NOA y NEA. La cobertura básica es un seguro de granizo e incendio (cubre el daño ocasionado por uno o más eventos de granizo sobre los cultivos asegurados estando en pie, con deducibles y/o franquicias) y el seguro del ciclo productivo (se puede amparar la secuencia de cultivos de distinto ciclo, dentro de un mismo lote, con sus correspondientes sumas aseguradas individuales).

Entre los beneficios adicionales ofrecidos a los productores se encuentran:

- Seguro contra incendio y de resiembra, pudiendo optar entre diferentes alternativas deducibles y franquicias o por una propuesta de tasas con ajuste por siniestralidad.
- Cobertura de heladas y vientos.
- Coberturas anticipadas, le permiten cubrir el granizo anticipadamente con mayores niveles de cobertura.



▲ Gastón Guillén, Supervisor Riesgos Agropecuarios del Grupo Aseg. La Segunda

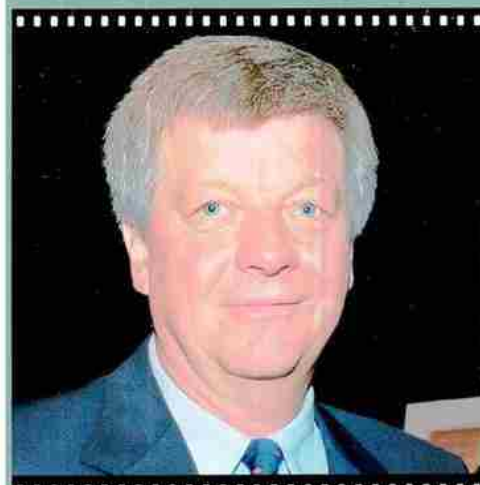
En cuanto a la evolución de los seguros agrícolas, Andrés Laurlund, nos informa que «en Allianz, actualmente somos líderes en el mercado agrícola, con una participación nacional de seguros agrícolas del 16% asegurando una superficie total de 3.100.000 de hectáreas distribuidas principalmente entre las provincias de Buenos Aires, Santa Fe, Córdoba, La Pampa y Entre Ríos. Además, protegemos los cultivos de 5.000 productores agropecuarios y atendemos 5.000 siniestros que representan 685.000 hectáreas tasadas con su amplia red de tasadores distribuidos en todo el territorio nacional. Durante la campaña la empresa pagó 1.600 millones de pesos en siniestros».

Consultado acerca de los desafíos de cara a la nueva campaña, señaló que figuran entre sus prioridades:

- Fijar objetivos de liderazgo en el diseño de coberturas simples de entendimiento para los asegurados.
- Lograr una gestión ágil en todo el proceso de la vida de la póliza, sobre todo en caso de siniestro, pudiendo atender de manera justa con una amplia red de tasadores distribuidos en todas las regiones.
- Revertir la situación de las indemnizaciones en diferentes monedas.
- Lograr la presencia de los agentes para ofrecer coberturas de Allianz Agro.

Conclusión

La combinación de los seguros y la tecnología, parece fundamental a la hora de hablar de seguros agrícolas, donde la recopilación de información acerca de cada lote resulta de suma utilidad tanto a productores como a aseguradoras. La evolución vendrá seguramente de la mano de las herramientas tecnológicas que se vayan incorporando a la gestión del mercado. 📍



▲ Andrés Laurlund, Gerente de Riesgos Agrícolas de Allianz Argentina